

Общество с ограниченной ответственностью "Планета"

# ТЕХНИЧЕСКИЙ ПАСПОРТ

**Здание**

(тип объекта учета)

**Кимильтейская общеобразовательная школа**

(наименование объекта учета)

**Нежилое**

(назначение объекта учета)

**Адрес (местоположение) объекта учета :**

Субъект РФ	Иркутская область	
Район	Зиминский	
Муниципальное образование	тип	
	наименование	
Населенный пункт	тип	село
	наименование	Кимильтей
Улица (проспект, переулок и т.д.)	тип	улица
	наименование	Чкалова
Номер дома	40	
Номер корпуса		
Номер строения		
Литера	А	
Иное описание местоположения		
Инвентарный номер дела		
Инвентарный номер объекта		
Ранее присвоенный кадастровый номер		
Кадастровый номер земельного участка (при наличии)	38:05:040403:236	
Кадастровый номер здания	38:05:040403:2430	

Паспорт составлен по состоянию на **1 сентября 2022г**

Руководитель

М.П.



Армашенко О.Б.

(Фамилия И.О.)

Содержание:

1. Регистрация права собственности	3
2. Экспликация земельного участка	3
3. Элементы инженерного благоустройства помещений здания (литеры А) (кв.м)	3
4. Общие сведения	4
5. Исчисление площадей и объемов зданий и его частей (подвалов, пристроек и т.п.)	4
6. Описание конструктивных элементов здания и определение износа	5
7. Техническое описание пристроек и других частей здания	6
8. Исчисление восстановительной и действительной стоимости	6
9. Техническое описание служебных построек	7
10. Исчисление стоимости служебных построек на Помещение	7
12. Общая стоимость (в рублях) нежилое помещение	8
14. Перечень прилагаемых документов	9
Экспликация к поэтажному плану	9
Поэтажный план	10
	11



#### IV. Общие сведения

Назначение Нежилос

Использование по назначению

Количество мест (мощность) на 640 учащихся

а) \_\_\_\_\_

б) \_\_\_\_\_

в) \_\_\_\_\_

г) \_\_\_\_\_

Примечание :  
 \_\_\_\_\_  
 \_\_\_\_\_

#### V. Исчисление площадей и объемов зданий и его частей (подвалов, пристроек и т.п.)

№ или литера по плану	Наименование	Формулы для подсчета площадей по наружному обмеру	Площадь (кв. м)	Высота (м)	Объем (куб. м)
1	2	3	4	5	6
A	Кимильтейская общеобразовательная школа	$60.88 \cdot 10.2$ $18.1 \cdot 9.28 + 13.3 \cdot 34.4 + 16.2 \cdot 23.96$	621.0 1014.2	6.00 10.5	3826 10649
			1635.2		14475

## VI. Описание конструктивных элементов здания и определение износа

Литера А Год постройки здания / год ввода здания в эксплуатацию 1971

надземная этажность 3 подземная этажность \_\_\_\_\_, этаж помещения 1

общая этажность 3, в том числе: \_\_\_\_\_

Группа капитальности 1

Вид внутренней отделки улучшенная

№№ п.п.	Наименование конструктивных элементов	Описание конструктивных элементов (материал, конструкция, отделка и прочее)	Техническое состояние (осадки, трещины, гниль и т.п.)	Удельный вес по таблице	Поправка к уд. весу в %	Уд. вес с поправкой	Износ %	% износа к строению (гр.7хгр.8) / 100	Тек. изм. износ в %	
									элементы	к строению
1	2	3	4	5	6	7	8	9	10	11
1	Фундамент	бетонный	удовлетворительное	10	1	10	32	3.2		
2	Стены	кирпичные	удовлетворительное	28	1	28	32	9.0		
	Перегородки	деревянные, кирпичные	удовлетворительное	5	1	5	32	1.6		
3	Перекрытия	чердачное	плиты сб. железобетонные	6	1	11	32	3.5		
		междуэтажные	плиты сб. железобетонные							
		надподвальное	плиты сб. железобетонные							
4	Крыша	шифер	неудовлетворительное	7	1	6	32	1.9		
5	Полы	деревянные, линолеум, керамические	удовлетворительное	9	1	9	32	2.88		
6	Проемы	оконные	пластиковые стеклопакеты	10	1	11	32	3.5		
		дверные	деревянные блоки, металлические							
7	Внутренняя отделка	побелка, покраска, керамические	удовлетворительное	10	1	7	32	2.2		
	Наружная отделка	штукатурка, покраска	неудовлетворительное							
8	Сан. и электротех. устройства	отопление	+	10	1	11	32	3.5		
		водопровод	+							
		канализация	+							
		г.водоснабж.	+							
		ванны	-							
		электроосв.	+							
		радио	-							
		телефон	+							
		вентиляция	+							
		лифты	-							
газ	-									
телевидение	+									
9	Прочие работы	отмостки	неудовлетворительное	5	1	6	32	1.9		
итого :				100	x	100	x	33.3	x	

% износа, приведенный к 100 по формуле:  $\frac{\% \text{ износа (гр.9)} \times 100}{\text{удельный вес (гр.7)}} = 65\%$

Примечание: признаки физического износа устанавливаются путем осмотра (визуальным способом).



### XI. Ограждения и сооружения (замошения) на участке

Литера	Наименование ограждений и сооружений	Материал и конструкция	Размеры		Площадь, кв. м.	№ сборника	№ таблицы	Стоимость измерит. по таблице	Поправка на климат. район	Восстановительная стоимость	% взноса	Действительная стоимость	Индекс изменения цен	Инвестиционная стоимость на дату составления паспорта в Руб.
			Длина, м	Ширина, высота, м										

### XII. Общая стоимость (в рублях)

В ценах какого года	Основные строения		Служебн. постройки		Сооружения		Всего	
	восстановительная	действительная	восстановительная	действительная	восстановительная	действительная	восстановительная	действительная
2022	9081626	3178569					9081626	3178569

Выполнил: 1 сентября 2022г

Проверил: 1 сентября 2022г



*Иванов*  
*Армашенко*

( Иванов А.П )

( Армашенко О.Б )

### XIII. Отметка о последующих обследованиях

Дата обследования	" " _____ 20 г.	" " _____ 20 г.	" " _____ 20 г.
Обследовал			
Проверил			
Руководитель			

### XIV. Перечень прилагаемых документов

№ п/п	Наименование документа	Кол-во листов	Примечание
1	Экспликация к поэтажному плану (приложение) Поэтажный план (приложение)	1	
2	Поэтажный план (приложение) 1 Этаж	1	
3	Поэтажный план (приложение) 2 Этаж	1	
	Поэтажный план (приложение) 3 Этаж	1	

**Экспликация к поэтажному плану на здание расположенного по адресу:**

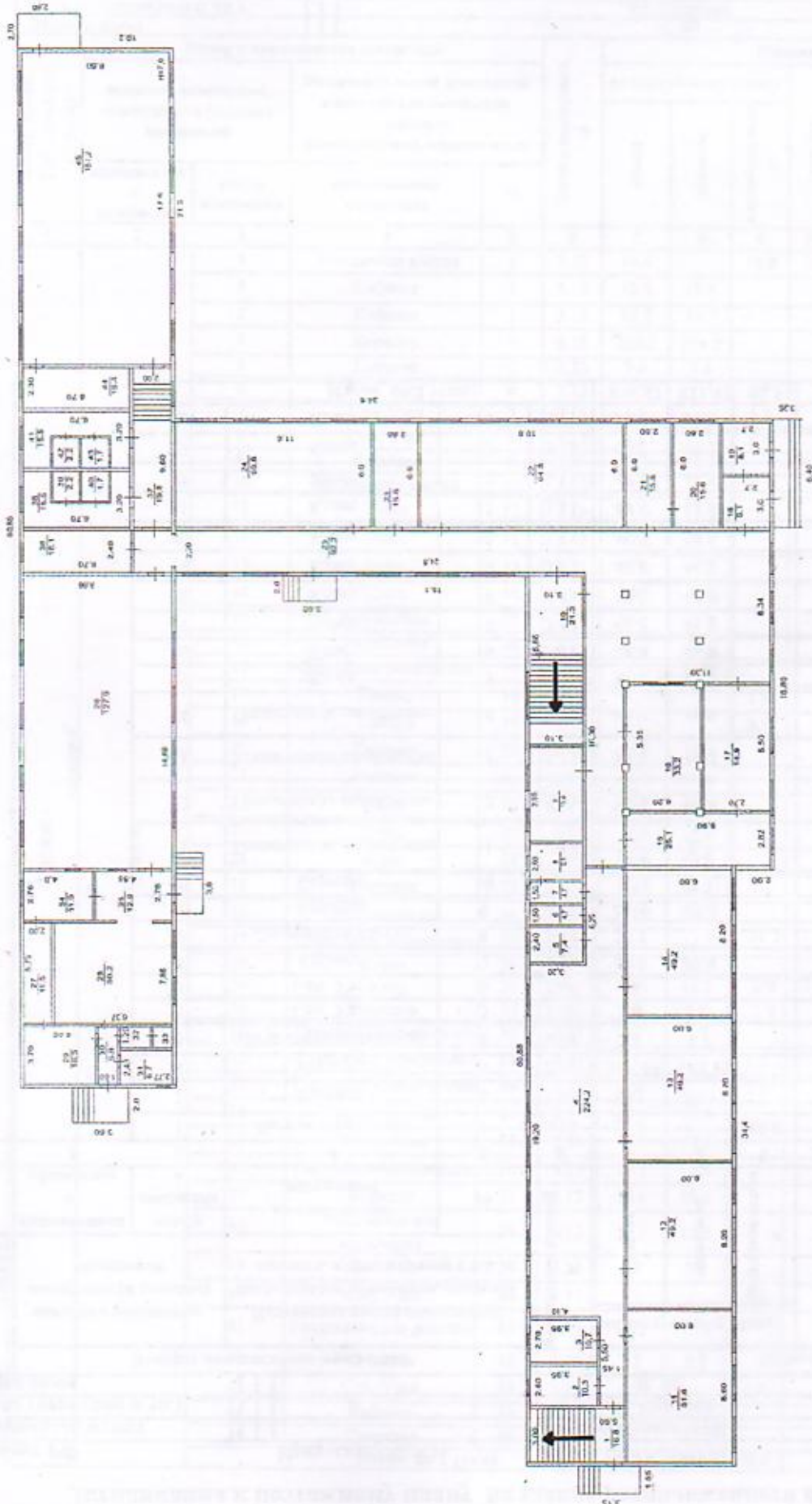
Субъект РФ		Иркутская область										
Населенный пункт		с. Кимильтей										
Улица (переулок и т.д.)		ул. Чакалова										
Номер дома		д. 40										
Номер этажа, Тип этажа по ЕГРОКС	Номер и наименование помещения				Высота помещений, м	Площадь, кв.м.						Примечание
	нежилго помещения, совокупности смежных помещений		Назначение частей помещения: канцелярское помещение, классная комната, кухня, коридор и т.п.			по внутреннему обмеру			прочее	общая (без балконов, лоджий, весаид и террас)		
	наименовани е/ назначение	номер помещения	наименование/ назначение	№		общая	основная	вспомогательная				
1	2	3	4	5	6	7	8	9	10	11	12	
1 этаж	Здание	1	Лестничная клетка	1	3.13	16.8		16.8				
		2	Кабинет	2	3.13	10.3	10.3					
		3	Кабинет	3	3.13	10.7	10.7					
		4	Коридор	4	3.13	224.2	224.2					224.1
		5	Кабинет	5	3.13	7.4	7.4					
		6	Сан. Узел	6	3.13	4.7			4.7			
		7	Сан. Узел	7	3.13	4.7			4.7			
		8	Сан. Узел	8	3.13	8.1			8.1			
		9	Кабинет	9	3.13	11.9	11.9					
		10	Лестничная клетка	10	3.13	21.3			21.3			
		11	Класс	11	3.13	51.6	51.6					
		12	Класс	12	3.13	49.2	49.2					
		13	Класс	13	3.13	49.2	49.2					
		14	Класс	14	3.13	49.2	49.2					
		15	Библиотека	15	3.13	25.1	25.1					
		16	Раздевалка	16	3.13	33.2	33.2					
		17	Подсобное помещение	17	3.13	14.9	14.9					
		18	Тамбур	18	3.13	8.1			8.1			
		19	Тамбур	19	3.13	8.1			8.1			
		20	Кабинет	20	3.13	15.6	15.6					
		21	Кабинет	21	3.13	15.6	15.6					
		22	Класс	22	3.13	64.8	64.8					
		23	Класс	23	3.13	15.6	15.6					
		24	Класс	24	3.13	69.6	69.6					
		25	Коридор	25	3.13	92.2	92.2					92.2
		26	Обеденный зал	26	5.13	127.0	127.0					
		27	Служебное помещение	27	3.13	11.5	11.5					
		28	Кухня	28	3.13	50.2	50.2					
		29	Склад	29	3.13	16.3	16.3					
		30	Коридор	30	3.13	5.9	5.9					
		31	Служебное помещение	31	3.13	6.7	6.7					
		32	Служебное помещение	32	3.13	1.2				1.2		
		33	Служебное помещение	33	3.13	2.2				2.2		
		34	Мойка посуды	34	3.13	11.0	11.0					
		35	Раздаточная	35	3.13	12.9	12.9					
		36	Служебное помещение	36	3.13	16.1	16.1					
		37	Коридор	37	3.13	19.6	19.6					
		38	Раздевалка для мальчиков	38	3.13	15.5	15.5					
		39	Душевая	39	3.13	2.2	2.2					
		40	Сан. Узел	40	3.13	1.7				1.7		
		41	Раздевалка для девочек	41	3.13	15.5	15.5					
		42	Душевая	42	3.13	2.2	2.2					
		43	Сан. Узел	43	3.13	1.7				1.7		
		44	Кабинет	44	3.13	15.4	15.4					
		45	Спортзал	45	7.00	151.1	151.2					
Итого по 1 этажу						1367.7	1305.3	78.6				



**Экспликация к поэтажному плану на здание расположенного по адресу:**

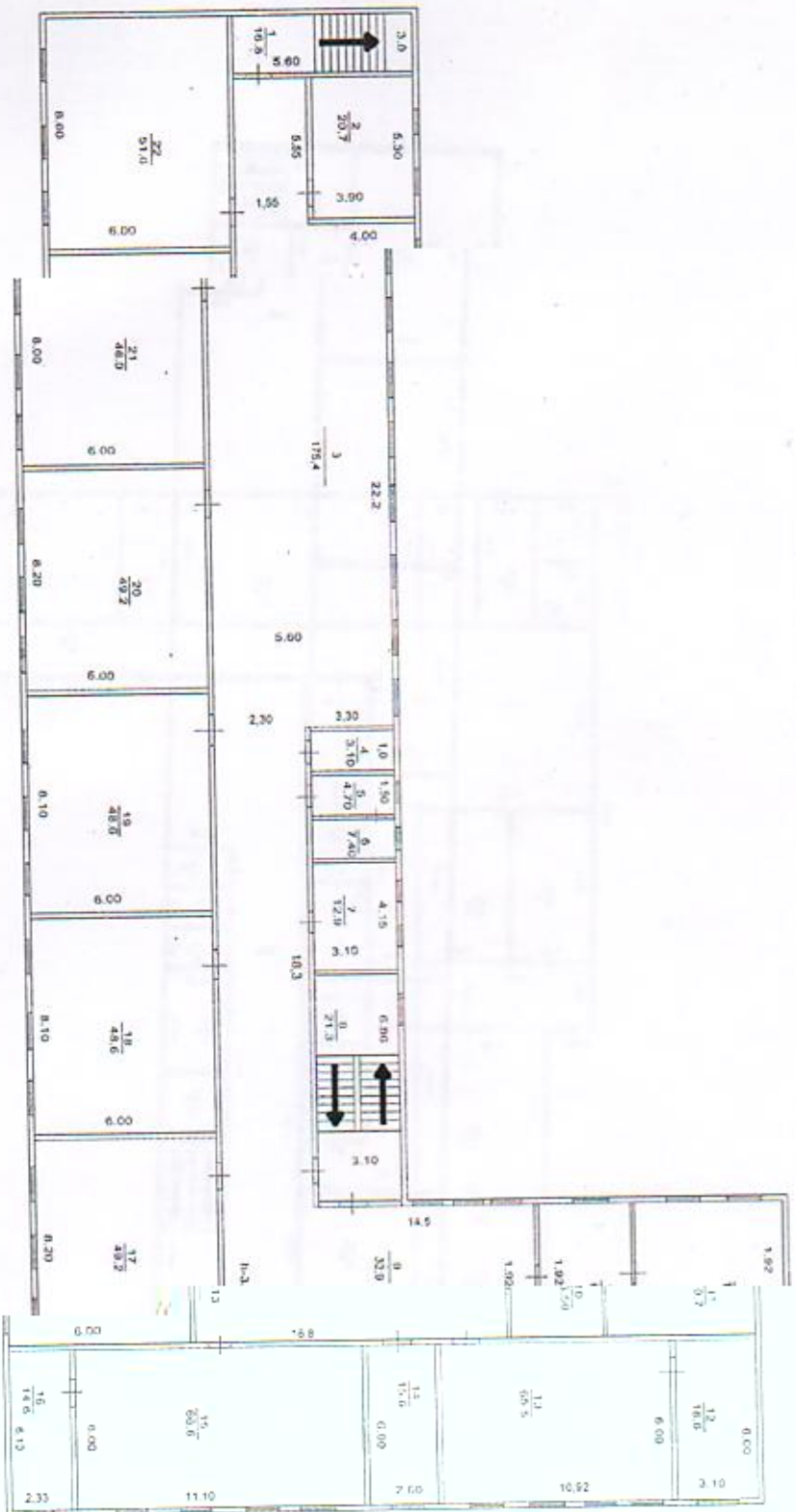
Субъект РФ		Иркутская область										
Населенный пункт		с. Кимильтей										
Улица (переулок и т.д.)		ул. Чкалова										
Номер дома		д. 40										
Номер этажа, Тип этажа по ЕГРОКС	Номер и наименование помещения				Высота помещений, м	Площадь, кв.м.						
	нежилого помещения, совокупности смежных помещений		Назначение частей помещения: канцелярское помещение, классная комната, кухня, коридор и т.п.			по внутреннему обмеру			про чее	общая (без балконов, лоджий, веранд и террас)	Примечание	
	наименовани е/ назначение	номер помещени я	наименование/ назначение	№		общая	основная	вспомогательная				
1	2	3	4	5	6	7	8	9	10	11	12	
2 этаж	Здание	1	Лестничная клетка	1	3.13	16.8		16.8				
		2	Кабинет	2	3.13	10.1	10.1					
		3	Коридор	3	3.13	187.13	187.13					
		4	Подсобное помещение	4	3.13	3.1	3.1					
		5	Сан. Узел	5	3.13	5.6		5.6				
		6	Сан. Узел	6	3.13	6.8		6.8				
		7	Кабинет	7	3.13	12.9	12.9					
		8	Лестничная клетка	8	3.13	21.3		21.3				
		9	Коридор	9	3.13	43.6	43.6					
		10	Коридор	10	3.13	9.35	9.35					
		11	Техническое помещение	11	3.13	8.3	8.3					
		12	Техническое помещение	12	3.13	16.7	16.7					
		13	Техническое помещение	13	3.13	10.2	10.2					
		14	Техническое помещение	14	3.13	49.9	49.9					
		15	Класс	15	3.13	31.2	31.2					
		16	Класс	16	3.13	48.0	48.0					
		17	Класс	17	3.13	49.2	49.2					
		18	Класс	18	3.13	48.0	48.0					
		19	Класс	19	3.13	46.8	46.8					
		20	Класс	20	3.13	51.0	51.0					
		21	Класс	21	3.13	48.6	48.6					
		22	Класс	22	3.13	49.8	49.8					
		23	Класс	23	3.13	49.2	49.2					
		24	Класс	24	3.13	51.0	51.0					
<b>Итого по 2 этажу</b>						<b>874.43</b>	<b>821.93</b>	<b>50.5</b>				

# ЖАҒ 1





3 Этаж



# ТЕХНИЧЕСКИЙ ПАСПОРТ

Здание

Инженер

Классификация работ

Специальность

Стаж

Дата выдачи

Прошито и пронумеровано.

*38 (всего)*  
Кадастровый инженер

О.Б. Армашенко

